

bohemix

trvalá oprava silnic

made with
macfix[®]
Licensed from
Macismo Asphalt Innovations

www.bohemix.cz



BOHEMIX[®] je za studena aplikovaná jednosložková asfaltová modifikovaná směs určená k lokálním opravám asfaltových a betonových komunikací všech tříd bez nutnosti revize. Lze ji aplikovat za mrazu, vlhka i přímého slunečního záření. Místo opravy lze okamžitě uvolnit k silničnímu provozu a má dlouhou životnost. Směs lze volně skladovat po dobu min. 24 měsíců. Ekologický výrobek bez obsahu rozpouštědel.

+ Okamžité použití

- BOHEMIX[®] charakterizuje vynikající zpracovatelnost i v extrémních podmínkách do -10 °C
- Opravu směsí BOHEMIX[®] není třeba dále zasypávat. Okamžitě po ztuhnutí je možné místo opravy uvolnit k silničnímu provozu.

+ Vynikající vlastnosti

- Jsou dosaženy díky ekologickým aditivům Macfix[®] obalující zrna kameniva s asfaltem ochrannou vrstvou, která je narušena až po ztuhnutí a tím dochází k reakci postupného vytvrzení do stavu stále pružnosti.
- BOHEMIX[®] reaktivuje okolní asfalt a tím vznikne voděodolný spoj.

+ Snadná pokládka

- BOHEMIX[®] velice dobře reaguje již při malé míře ztuhnutí, a proto lze tuto směs hutnit ručním pěchem. V případě rozsáhlejší opravy je doporučeno použití vibrační desky.
- Místo opravy není nutné frézovat a dále upravovat pracovní spáru.



FAQ

Jak vlastně BOHEMIX® funguje? Zhutněním ručním pěchem či pomocí vibrační desky dochází k částečnému vytvrzení. Tento proces dále pokračuje vlivem následného mechanického zatížení. Pokud je opravené místo ihned uvolněno silničnímu provozu, tento proces vytvrzování nastává okamžikem těchto vlivů. Dále k vytvrzení přispívá i okolní prach a nečistoty.

Jak připravím BOHEMIX® než začnu s vlastní prací? Bohemix je připraven k použití. Pro snadnou práci s BOHEMIX®, lze před otevřením pytel postavit na hranu a 1-2krát pytel otočit. U volně loženého BOHEMIX® stačí vrchní vrstvu cca 2cm promíchat s ostatním materiálem.

Co když nespotřebuji všechny BOHEMIX®? Nic se neděje, dlouhá skladovatelnost BOHEMIX®, zaručuje materiálu, že ho mohu následně použít pro jiný druh opravy. Pytel může být neuzavřený.

DÁLNIČE A SILNICE I. TŘÍD.

Bohemix® modifikovaná asfaltová směs je s úspěchem využívána při pravidelných i plánovaných opravách betonových a asfaltových dálničních úseků ve správě Ředitelství silnic a dálnic. Materiál nevyžaduje žádné technologické přestávky, tím je doba uzavírek zkrácena na minimum. Při plánovaných opravách je jednoduchost realizace faktorem, který výrazně snižuje i cenu celkové opravy. Vlastnosti materiálu umožňují mnohostranné využití například při kombinaci stávajících materiálů vozovek jako například kombinace beton, asfalt, kov.



SILNICE II. A III. TŘÍD.

Komunikace ve správě krajů tvoří velmi významnou síť komunikací, které v minulosti nebyly dimenzovány na dnešní požadavky dopravy. Nedostatečně únosné podkladní vrstvy jsou také důsledkem vzniku výtluků a jiných lokálních poruch. Bohemix® modifikovaná asfaltová směs je pružný materiál a to je velkou výhodou při dalším pohybu podkladní vrstvy. Bohemix® umožňuje správám a údržbám komunikací řešit tyto poruchy celoročně bez uzavírek kontinuálním způsobem.



OBCNÍ KOMUNIKACE

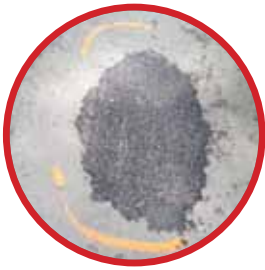
Starostové měst a obcí využívají Bohemix® při opravách komunikací ve vlastní správě. Tyto komunikace jsou obvykle ve stavu, který by v mnoha případech vyžadoval celkovou rekonstrukci. Nicméně omezené finanční prostředky umožňují pouze lokální výspravy. Systém použití asfaltové směsi Bohemix® je ideálním řešením na tyto opravy, které jsou finančně málo náročné a lze je realizovat celoročně i pro jednotlivé opravy. Starostové tyto opravy provádí svépomocí vlastními pracovníky, nebo na zavolání prostřednictvím naší realizační služby BOHEMIX24.



VODOVODY A KANALIZACE

Bohemix® modifikovaná asfaltová směs je celorepublikově s úspěchem využívána vodohospodářskými společnostmi při opravách a výstavbě kanalizačních vpustí a zapravení povrchů. Hlavní výhodou je v rychlosti aplikace, okamžité otevření provozu i plánování jednotlivých prací bez uzavírek. Stejně jako u dálničních oprav je pro vodohospodáře důležitá aplikace na kombinaci materiálů asfalt, beton, kov nebo kompozit.





LESNÍ CESTY A PARKY

Česká republika je protkaná překvapivě rozsáhlou sítí zpevněných vozovek vedoucích lesy. Tyto vozovky jsou převážně využívány k přepravě vytěženého dřeva. Jedná se o vozovky pro jedno vozidlo, kde uzavírka takové komunikace je velmi komplikovaná. Bohemix® modifikovaná asfaltová směs je využívána k lokálním opravám těchto cest a to hlavně z důvodů vysoké únosnosti materiálu, možnosti aplikace na nestabilní podloží, rychlosti aplikace a hlavně ekologii. V materiálu nejsou obsaženy žádné těkavé nebo nebezpečné látky, které by byly nebezpečné například pro přilehlé vodní toky. Pro podobné účely je materiál také využíván při opravách chodníků v městských parcích.



KOLEJOVÁ DOPRAVA

Významnou dopravní síť tvoří kolejová doprava, která je díky velkému zatížení a své konstrukci vysoce zatěžovaná. Převážně je tvořena betonovými panely v kombinaci s asfaltovými směsmi, nebo litými asfalty. Opravy těchto komunikací jsou díky pohybům velmi komplikované. Bohemix® zde vynikajícím způsobem plní svoji roli a to díky pružným vlastnostem stejně jako u dálničních komunikací. Ve většině případů se u oprav kolejových komunikací postupuje lokálně. Technologický postup při aplikaci Bohemixu® maximálně splňuje požadavky při těchto opravách kolejových komunikací.



CHODNÍKY

Pro běžné opravy chodníků je Bohemix® využíván pro aplikaci asfaltové vrstvy překopů, zvedání tzv. vodárenských hrníčků a samozřejmě opravách výtluků.



AREÁLY, SOUKROMÉ OBJEKTY

V areálech a soukromých objektech, na místech, kde je poškozený asfaltový nebo betonový kryt, lze provést opravu Bohemix® svépomocí v jakémkoliv ročním období. Opravované místo se takto sanuje a předchází se rozšíření poškození. Bohemix® je v areálech používán pro doplnění mezi betonové panely.





CHARAKTERISTIKA

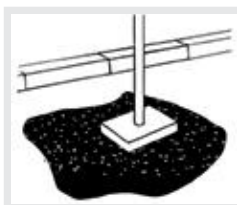
BOHEMIX® je obalovaná asfaltová směs, kterou lze dlouhodobě skladovat a je ideálně použitelná pro rychlé a kvalitní opravy různých druhů na komunikacích a v areálech. BOHEMIX® lze skladovat minimálně 2 roky a to i volně, aniž by došlo ke ztrátě jeho vlastností a kvality. Oprava BOHEMIX® je odolná vůči vodě, opravované místo není třeba předem nikterak složitě připravovat, není třeba provádět penetrační nátěry apod. a po aplikaci odpadá náročné utěšňování spár. BOHEMIX® přilne k okolním materiálům na těсно, je stále pružný a nepraská. BOHEMIX® neobsahuje těkavé ani nebezpečné látky. Speciální vlastnosti BOHEMIX® u propůjčují aditiva Macfix®, to je přísada pro modifikované asfalty.

POKLÁDKA



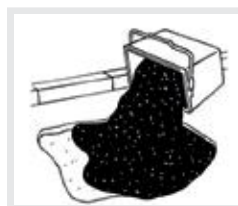
1

Z podkladu je nutné odstranit hrubý volně ležící materiál a stojatou vodu. Další úprava krajů poškozeného místa před jeho vyplněním (frézování nebo ořezání) není nutná.



3

Při opravách hlubších výtluků a trhlin v asfaltu doporučujeme BOHEMIX® pokládat postupně ve vrstvách o tloušťce cca 40 mm. Pro zhuštění je dostačující ruční pěchovadlo. Na větší plochy a prohlubně v každém případě doporučujeme použít vibrační desku nebo válec. Výsledkem je rychlejší vytvrzení.



2

Poté se do místa opravy aplikuje produkt BOHEMIX®. Je nutné zajistit, aby bylo místo opravy vyplněno rovnoměrně.



4

Po zhuštění doporučujeme, aby bylo místo opravy uvolněno k silničnímu provozu.

Další výhody:

- BOHEMIX® si i po vytvrzení zachovává částečnou pružnost, dokonale se přizpůsobí konturám výtluku a tak zajistí rychlou opravu.
- Stupeň a rychlost vytvrzování BOHEMIXu® závisí na okolní teplotě, tloušťce nanesené vrstvy a hustotě provozu.
- Místo opravy není po vyplnění již nutné zasyypávat.
- BOHEMIX® lze zpracovávat při teplotách od -10 °C do 45 °C. Je tudíž rezistentní vůči mrazu, vlhkosti a horku.

DODÁVKA, SKLADOVÁNÍ A LIKVIDACE

- Je dodáván v zrnitostech 0/5 a 0/8 mm. Dostupný v pytlích a volně ložený.
- Může být volně skladován po dobu nejméně 2 let beze ztráty kvality.
- Neobsahuje dehet a je 100% recyklovatelný, tedy šetrný k životnímu prostředí.

VYDATNOST – Průměrná tloušťka vrstvy BOHEMIX®

Tloušťka vrstvy (mm)	Pokrytá plocha (m ² /t)	Spotřeba 50x50 cm (kg)
20	22–28	12
30	15–19	17
40	11–15	23
50	9–12	28
60	8–11	34
70	7–10	40
80	6–9	45



AUTORIZOVANÝ PRODEJCE: